

# Pavimenti IN RESINA

Technical Report n°2  
Divisione Industriale





## LA STORIA DEI NOSTRI PRIMI VENT'ANNI

Siamo un'impresa "giovane", nonostante **vent'uno anni di attività**, dinamica, flessibile, specializzata nell'applicazione di formulati resinosi per pavimenti.

Il nostro **credo** è assimilabile a quello di tante aziende, che come noi, crescendo, hanno saputo mantenere al centro di ogni attenzione il "bene più prezioso": il cliente, nelle sue reali aspettative.

La scelta e l'utilizzo dei formulati resinosi più opportuni, nel vasto mercato della chimica, unitamente all'esperienza maturata "sul campo", ci hanno dato modo di migliorare e consolidare le nostre tecniche applicative, con personale qualificato.

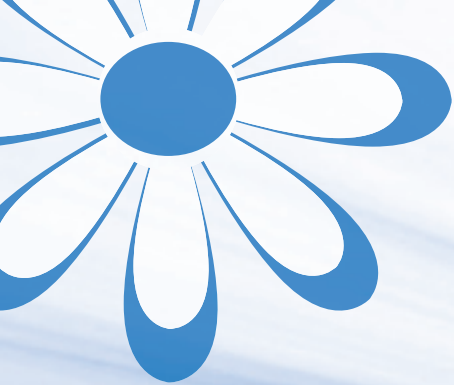
Realizziamo pavimenti rivestiti in resina, costruiti con calcestruzzi prestazionali, con tecniche collaudate che non lasciano spazio all'inventiva e all'improvvisazione.

Negli anni, la nostra storia si è sviluppata con semplicità, attraverso un costante impegno quotidiano, espresso con tanta professionalità e buona competenza.

L'approccio alle problematiche dell'industria, avviene con un'attenta analisi tecnica-situazionale atta a soddisfare le reali aspettative del cliente.

Le nostre **proposte tecniche**, hanno connotati chiari e facilmente comparabili.

Questo e solo questo è il "percorso" che tracciamo con i nostri clienti, per dare luogo ad una sana e proficua trattativa tecnico-commerciale.



## Da più di vent'anni realizziamo rivestimenti in resina destinati al recupero funzionale dei PAVIMENTI

La natura dei supporti esistenti, su cui applichiamo i nostri collaudati sistemi resinosi, sono sostanzialmente due:

- a) sottofondo in calcestruzzo particolarmente degradato;
- b) sottofondo in piastrelle.

In soli sei millimetri, senza rimuovere il sottofondo esistente, ricopriamo il vostro pavimento, con un **rivestimento resinoso autoportante**.

L'intervento, modulato in fasi operative distinte, ha tempi di realizzo veloci e puntuali.

Alcune caratteristiche prestazionali:

- Planarità delle superfici e quindi massima scorrevolezza della movimentazione.
- Ottime resistenze meccaniche, soprattutto lungo i giunti.
- Eccellenti resistenze alle aggressioni chimiche (oli, grassi, acidi, solventi).
- Asetticità.
- Impermeabilità totale ai liquidi.
- Facilità nella pulizia e decontaminazione.
- Pregevole estetica, con uniformità cromatica.
- Facilità di manutenzione.
- Velocità esecutiva ottenendo le massime prestazioni, senza demolire i sottofondi esistenti (cls, gres, ecc.)
- Economicità.





FOTO 1



FOTO 2



FOTO 3



FOTO 4



FOTO 5



FOTO 6

## Fasi operative che rendono funzionale e a norma un pavimento

FOTO 1

Dallo stato in cui è il pavimento,

FOTO 2

viene eseguita un'accurata **bonifica** della parte superficiale del pavimento, con appositi macchinari, assicurando la massima adesione al supporto del rivestimento sintetico resinoso che si andrà a realizzare.

FOTO 3

Riporto in **malta epossidica autoportante** dello spessore medio di mm 6,

FOTO 4

costipamento su fresco, del riporto in malta epossidica che ad indurimento avvenuto, raggiunge **resistenze a compressione elevate**.

FOTO 5-6

La finitura del **rivestimento** potrà variare in funzione dell'analisi di vari fattori: dalle attività di reparto, alle necessità estetiche, dal grado di pulizia e asetticità, alle particolari aggressioni chimiche.

Di ogni ciclo applicativo forniamo tutte le schede tecniche-prestazionali che ne garantiscono la conformità a **Leggi, Decreti e Norme** in materia di sicurezza ed igiene delle pavimentazioni in ambito lavorativo.

Se siete interessati o desiderate avere informazioni contattateci, saremo lieti di offrirVi la nostra ventennale esperienza di settore.

N.B: il lavoro sopradescritto è realizzabile:

- in soli due fine settimana
- nei ponti festivi: pasquale, del 25 aprile, 1 maggio, del 2 giugno, 1 novembre, 8 dicembre
- nel vostro periodo di chiusura per ferie (agosto)
- nella pausa natalizia



**FIORE** S.R.L.  
PAVIMENTI SU CUI LAVORARE

Fiore srl 20014 Nerviano (MI) - 21, v. Giovanni XXIII  
tel: 0331 586562 fax: 0331 419682

[www.fioreresine.it](http://www.fioreresine.it)